



MTE Print CE Handbuch Software Handbuch von Inesoft

<http://www.inesoft.com>

<http://www.marktra.de/>

Copyright 1998-2007 Inesoft/MTE GmbH

All Right reserved

MTE Print Office CE

Copyright © 1998 - 2007 Kim Tkhe Sik, Lukiyanov Maxim

All rights reserved.

Print Office is a trademark of Inesoft and MTE GmbH. ActiveSync is registered trademark; Microsoft is a registered trademark of Microsoft Corporation. All other trademarks are the property of their respective companies. The information in this document is subject to change without notice. No part of this document may be reproduced or transmitted in any form or by any means, electronic or mechanical, for any purpose, without the express written permission of Inesoft.

Inhaltsverzeichnis

Introduction..... 3
Installation of Print Office..... 3
Setup 3
Printing 5
 Pocket Word, Pocket Notes and text files..... 5
 Pocket Excel Spreadsheets 5
 E-Mails 6
 Printing data from Clipboard..... 6
 Printing from the other programs..... 7

Einführung

Bei Pocket PC Geräten fehlt die Möglichkeit Dokumente ohne Hilfe eines normalen PC´s auszudrucken. Print Office vermeidet diesen Nachteil und erlaubt den Ausdruck von Pocket Word Dokumenten, RTF und Text Dokumenten, Pocket Excel Dateien,, e-mails, und auch den Ausdruck von Kontakten, Aufgaben, Kalender und einkommenden Nachrichten. Genauso können Sie Print Office CE als Management Center für Ihre Dokumente benutzen, da das Programm das Öffnen, das Löschen und die Erstellung von Kopien erlaubt/ermöglicht.

Installation von Print Office

Um Print Office auf Ihrem Pocket PC zu installieren folgen Sie bitte den folgenden Schritten:

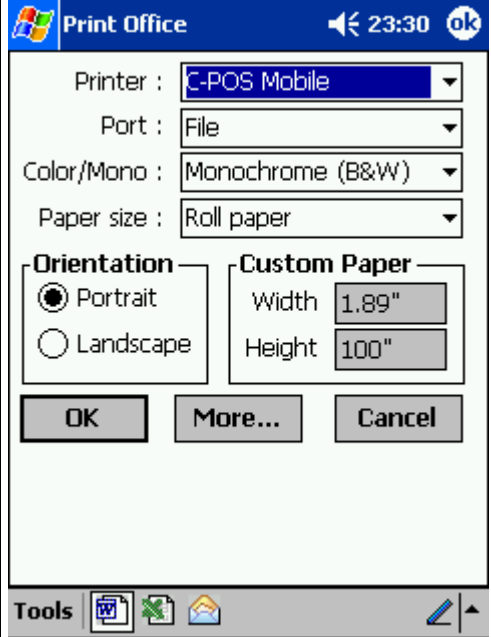
1. Installieren Sie Microsoft ActiveSync auf Ihrem Computer (folgen Sie den Instruktionen der MicrosoftActiveSync Installations CD, die Sie mit Ihrem Pocket PC erhalten haben);
2. Verbinden Sie Ihren Pocket PC mit dem USB-Port des Computer (oder verbinden Sie Ihren Cradle mit dem USB-PORT des Computers) ;

Hinweis. *Um sicher zu sein, dass die Verbindung vorhanden ist, achten Sie auf das Taskboard des PC´s, der ActiveSync Icon muß grün aufleuchten.*

3. Lassen Sie das Installationsprogramm laufen;
4. Drücken Sie "Installieren" im geöffneten Fenster "Installiere Inesoft Print Office";
5. Während das Installationsprogramm läuft, erscheinen einige Dialogboxen auf dem Bildschirm. Klicken Sie jedesmal "OK", um die Installation fortzusetzen;
6. Wenn Die Installation erfolgreich abgeschlossen worden ist erscheint der Print Office Icon im Menü "Programme" des "Start" Menüs.

Setup

Bevor Sie mit dem Drucken beginnen können müssen Sie den Drucker einrichten. Um diesen zu tun öffnen Sie bitte das Menü Tools/Print Setup .



Printer – installieren Sie den Drucker MTE mobile , damit wird der richtige Treiber installiert.

Port – suchen Sie sich den Port aus für die Kommunikation zwischen Drucker und Pocket PC.

Color/Mono:

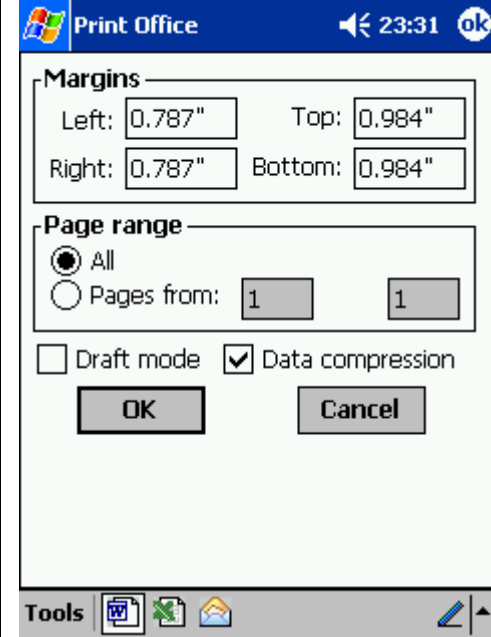
- Monochrome (B&W) – für thermal Druck;
- Leider kann mit thermal nicht in Farbe gedruckt werden.

Paper size – Die Papiergröße ist vorgegeben durch die Rollenbreite des Thermalpapiers.

Orientation – Auswahlmöglichkeit zwischen Portrait (empfohlen) und Landscape Modus.

Treiber	Unterstützte Drucker
C-POS Mobile	Spectrum I mit Magnetkartenleser
	Spectrum III

"More" erlaubt folgende Setup Optionen:




Margins – setzt linke, rechte obere und untere Abstände der zu druckenden Seite.

Page Range – Auswahl zwischen ganzer Seite Ausdruck oder Teilen davon.

Draft – verändert die Resolution des Druckers (falls vorhanden), Dokumente werden schneller gedruckt, allerdings vermindert sich die Qualität.

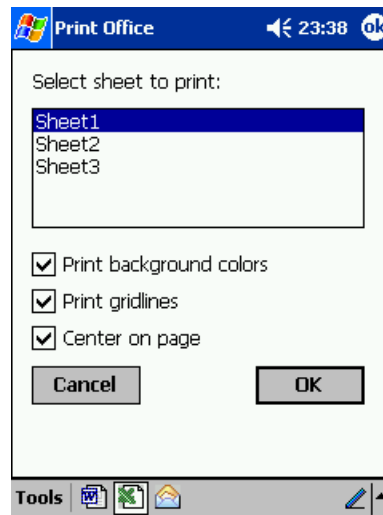
Data Compression – falls gesetzt erhöht sich die Geschwindigkeit der Datenübertragung vom Drucker zum mobilen Gerät. Allerdings unterstützen einige ältere Modelle nicht diese Funktion.

Wenn alle Änderungen erfolgt sind tippen Sie auf den OK Knopf um die Eingabe zu sichern und das Setup zu verlassen.

1.  - Drücken Sie diesen Icon und eine Liste der Pocket Excel Dateien.



2. Drücken der Dateien öffnet ein Fenster wo Sie entscheiden müssen ob Sie sich das Dokument ansehen wollen oder um zu drucken:



Auswahl der zu druckenden Datei – markieren Sie das Dokument durch einfaches antippen.


Print background colors - entfällt

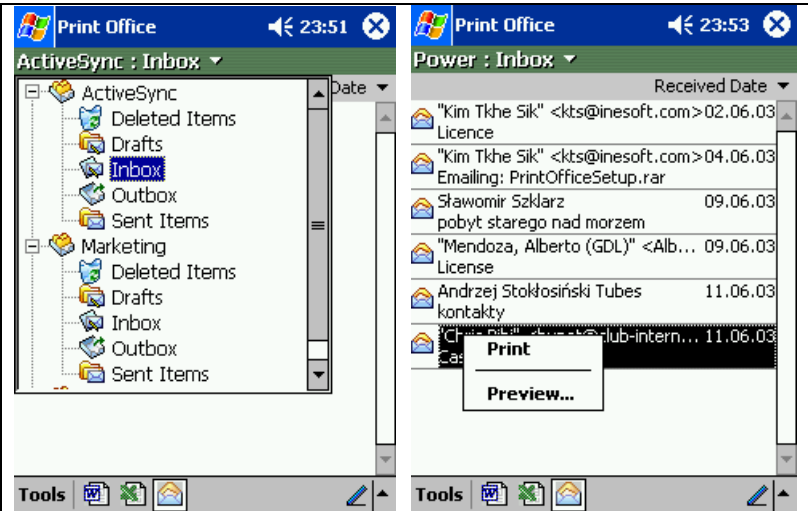
Print gridlines – Linien werden mitgedruckt.

Center on page – Der Druck erfolgt im Zentrum der Seite sonst vom linken Rand

3. Um zu drucken, drücken Sie "OK".

E-Mails

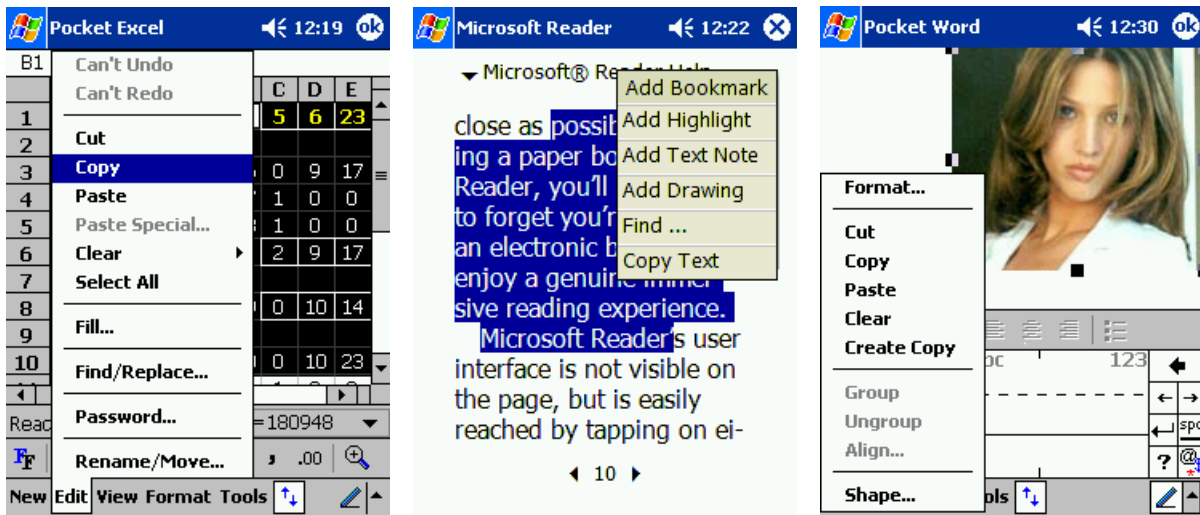
 - Drücken Sie diesen Icon und eine Liste der e-mails erscheint. Die Liste beinhaltet nur den aktiven Ordner. Um den Ordner zu wechseln drücken Sie auf den Ordernamen des gewünschten Ordners und wählen Sie die zu druckende Nachricht aus. Nutzen Sie die drücken und halten Technik (drücken auf e-mail und halten bis das Context Menü erscheint) um zu drucken oder sich die Nachricht anzuschauen.



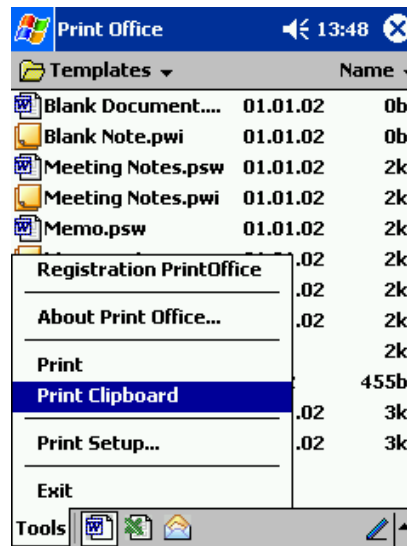
Drucken von Daten aus dem Clipboard

Print Office unterstützt den Druck von Text und Grafik (Text, Unicode, Rich Inc, Bitmap) aus dem Clipboard. Um dieses zu nutzen kopieren Sie Daten aus jedem Programm und lassen Print Office laufen. Drücken Sie auf das Tools/Print Clipboard Menü.

- Step 1 - kopieren



-Step 2 – drucken



Druck aus anderen Programmen

Während der Installation setzt Print Office eine Druck Option folgenden Programmen zu:

- MS Kontakte
- MS Aufgaben
- MS Kalender

Um Daten zu drucken führen Sie folgende Schritte durch (Aufgaben, Kontakte, Termine oder e-mails) :

1. Lassen Sie das Programm laufen	
-----------------------------------	--

